

PROYECTOS DE SISTEMAS DE RIEGO

Amplia experiencia: jardines residenciales, parques públicos, urbanizaciones y complejos hoteleros, campos de deportes, campos de golf y aplicaciones agrícolas

- La referencia en estaciones de bombeo y sistemas de control centralizados
- La mejor elección a nivel técnico en cada proyecto gracias a la amplia gama de Rain Bird
- Diseños basados en el uso eficiente del agua: los diseños de Rain Bird incorporan el concepto de El Uso Inteligente del Agua incluso antes de que las políticas de ahorro de agua adquirieran el grado actual de sensibilización

CARACTERISTICAS Y BENEFICIOS

• Estudio de implantación con:

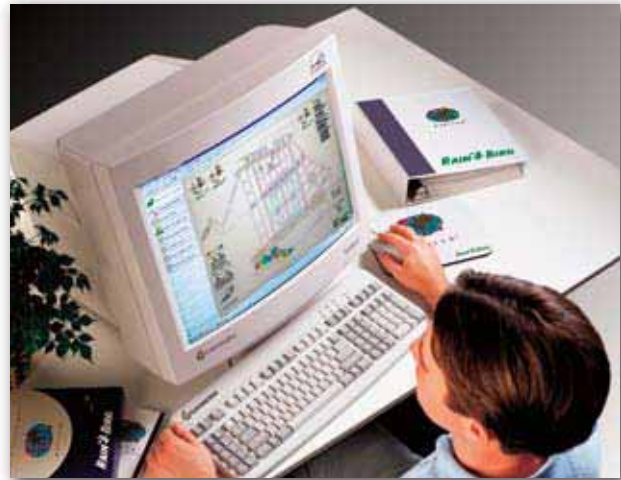
- La colocación de los aspersores y del riego localizado
- La posición y el diámetro de las tuberías y de las principales válvulas de aislamiento
- El programador, las electroválvulas y el trazado del cableado
- La ubicación de la acometida o de la estación de bombeo con el caudal y presión necesarios
- Los detalles de instalación de los aspersores y de las electroválvulas

• Medición de materiales detallada, con todos los componentes necesarios para la ejecución del proyecto:

- El número y el modelo de aspersores y difusores, con el tamaño de las toberas
- La longitud de las tuberías según diámetros, de la tubería con goteros integrados y del cable de señal (en proyectos con programadores eléctricos)
- El número y el modelo de las electroválvulas y de las arquetas
- La cantidad de accesorios principales: válvulas de aislamiento, ventosas, válvulas de drenaje
- El modelo de programador y los accesorios necesarios

• Hojas de cálculos hidráulicos, que incluyen:

- El cálculo de la fuente de la acometida, caudal necesario y tiempos de riego
- El cálculo de la presión necesaria para cada emisor y de la presión total dinámica necesaria en el sistema
- El cálculo para cada sector, del número de emisores, de las toberas a utilizar, del caudal total, del tamaño de la electroválvula, de la tubería de alimentación de cada sector y de las válvulas manuales



• Opción 1: Pliego de Condiciones

Este documento describe el material necesario y las descripciones técnicas para la instalación de: zanjeado y cableado eléctrico, emisores, válvulas eléctricas y de aislamiento, información técnica de las estaciones de bombeo, del sistema de control y listado de materiales de los accesorios

• Opción 2: Memoria

Esta memoria define los datos de partida, las hipótesis y métodos utilizados para diseñar el proyecto.

Provee también la información necesaria para optimizar el funcionamiento y gestión del sistema: Manuales de Instrucciones – Despieces – Recomendaciones- Instrucciones para mantenimiento en invierno del sistema, Instrucciones para la puesta en marcha

• Opción 3: Plano AS-Built

Elaborado en papel contiene toda la información significativa real de la instalación