

OTOMATİK SULAMA SİSTEMİ DİZAYNI

Geniş çaplı tecrübe: Konutsal, kamu, bina ve otel kompleksleri, spor sahaları ve çiftçilik.

- Pompa istasyon ve merkezi kontrol sistemleri alanında referans.
- Projelerde Geniş Rain Bird seçenekleri sayesinde teknik çözümler için en iyi seçenek.
- Dizayn kriterleri su tasarrufu prensibine bağlıdır: RAIN BIRD ün dizayn hizmetleri ile Suyun Akıllı Kullanımı (Intelligent Use of Water) kavramı, konu kritik hale gelmeden, çok önce belirlenmiştir.

ÖZELLİKLER VE YARARLARI

• Sulama sistemi dizayn planı içeriği:

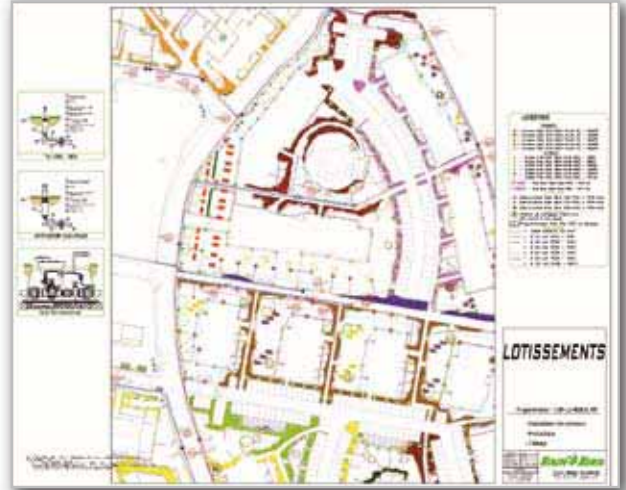
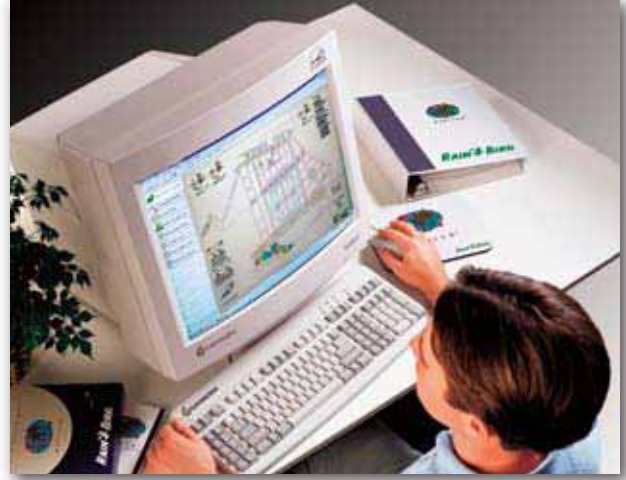
- Sprinkler ve damlamaların yerleşimi,
- Ana hat, lateral hatlar ve izolasyon vanalarının yerleşimi,
- Kontrol ünitesi, elektrikli vana, 24V kablo planı,
- İhtiyaç duyulan debi ve basınç değerlerine sahip su kaynağı veya pompa istasyon verileri
- Sprinkler ve solenoid vanaların uygulama çizimi.

• Proje için gerekli tüm ürünlerin detaylı keşif listesi :

- Sprinklerlerin, spreylerin ve gerekli nozulların sayısı ve adedi,
- Her çapta boru, damlama borusu ve 24V kablunun metrajı,
- Solenoid vanaların ve vana kutularının sayısı,
- Her türlü aksesuarın adedi: İzolasyon vanası, drenaj vanası, vantuz
- Kontrol ünitesinin modeli ve aksesuarları.

• Hidrolik hesaplamaların içeriği:

- Su kaynağı ihtiyacı, debi ve sulama sürelerinin hesaplanması,
- Dinamik basınç ve hidrolik verilerin hesaplanması,
- Her bir solenoid vanada, vana başına kullanılan sprey başlık ve nozul adedine bağlı debileri, küresel vanalardan ve borulardan geçen su miktarı hesaplanır.



• Opsiyon 1: Şartname:

Bu doküman ihtiyaç duyulan ekipmanı ve uygulama için gerekli teknik bilgiyi içermektedir: Boruların ve kabloların döşenmesi, bağlantı ve kazılar, Sprinklerlerin, elektriği ve izolasyon vanalarının döşenmesi ve bağlanması, aksesuarların döşenmesi ve bağlanması, Pompa istasyonu için gerekli teknik bilgi, Kontrol ünitesi ve ünite aksesuarlarının döşenmesi ve bağlanması, Keşif.

• Opsiyon 2 Uygulama rehberi

Bu rehber, uygulamacı terminolojisiyle, bir projeyi dizayn etmek için gerekli, temel bilgiyi, metod ve kabulleri açıklıyor.

Ayrıca sistemi en iyi şekilde kullanıp, su yönetimini en uygun şekilde yapabilmek için gerekli bilgiyi vermektedir, böyle ki:

Tarifler - Parça görüntüleri - Pratik bilgiler - Kış bakım bilgileri - Başlama bilgileri.

• Opsiyon 3 As-built çizim:

Uygulamacının belirttiği uygulama sonrası çizim, gerekli bilgilerle birlikte.